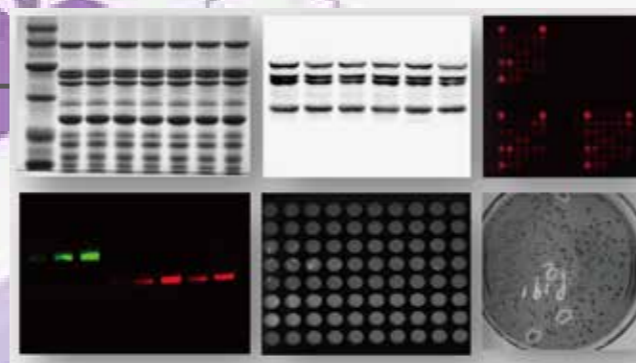


荧光化学发光成像系统



进无止境 只为卓越



地址:杭州市西湖区三墩镇西园路10号
尚坤生态创意园C座 C518-C520
电话:0571-88326093
邮箱:info@shenhua.bio
网址:shenhua.bio

杭州申花科技有限公司



> 公司简介

杭州申花科技有限公司总部坐落于风景优美的杭州，是一家集研发、生产和销售为一体的科技型公司，专注于为生命科学领域提供专业的数字产品和技术服务。

> 主要产品

化学发光成像系统
凝胶成像分析系统
多色荧光成像系统
客户定制方案

> 团队实力

深耕生命科学成像领域，我们生产、研发与服务团队形成了杭州申花特有的体系。秉着“以客户实验需求为根基，持续研发为核心”的思想，杭州申花不断学习国内外产品的先进理念，求实创新，获得了一系列知识产权。产品在与国际品牌的多次比拼中表现优异，获得客户的一致认可。

> 企业文化

“诚信、团结、创新”是申花人的立足之本，“质量”是申花人不断追求的目标。

杭州申花科技有限公司

地址：杭州市西湖区三墩镇西园路10号
尚坤生态创意园C座 C518-C520

电话：0571-88326093
邮箱：info@shenhua.bio
网址：shenhua.bio

荧光及化学发光成像系统

化学发光成像系统 SH-Focus 523
多功能成像系统 SH-523
超敏多功能成像系统 SH-Advance 523

从此告别暗室

采用传统压胶片的方法做 Western Blot 实验需要在暗室曝光，过程中不但会接触有毒的定影液和显影液，还需要揣测曝光时间，最后再用扫描仪对胶片进行扫描，得出的结果动态范围低，不便于做半定量分析。

现在一台SH- 523系列化学发光成像系统就可以帮助您从此告别暗室，摆脱昂贵的X光胶片，远离有毒的液体，一键曝光的操作方式，无需揣摩曝光时间，实验结果可用于发表论文，使用杭州申花的专业分析软件可对结果进行半定量分析。

至尊级灵敏度和分辨率

杭州申花 SH-523 系列化学发光成像系统采用原装进口16位制冷CCD相机，量子效率高达 78%，提供605万物理高分辨率，确保弱信号的捕捉的同时，为您提供高质量的 Western Blot 图像。

灵活升级

SH-Focus 523 化学发光成像系统为后期升级预留充足空间，可根据您的实验需求灵活搭载各种荧光模块。您可按需采购，节省预算。

专机专用

SH-FOCUS 523 化学发光成像系统专为化学发光设计，一键成像，提高您的工作效率。适用于：ECL、ECL Plus、Western Lightning 等发光底物。



科研级CCD 相机

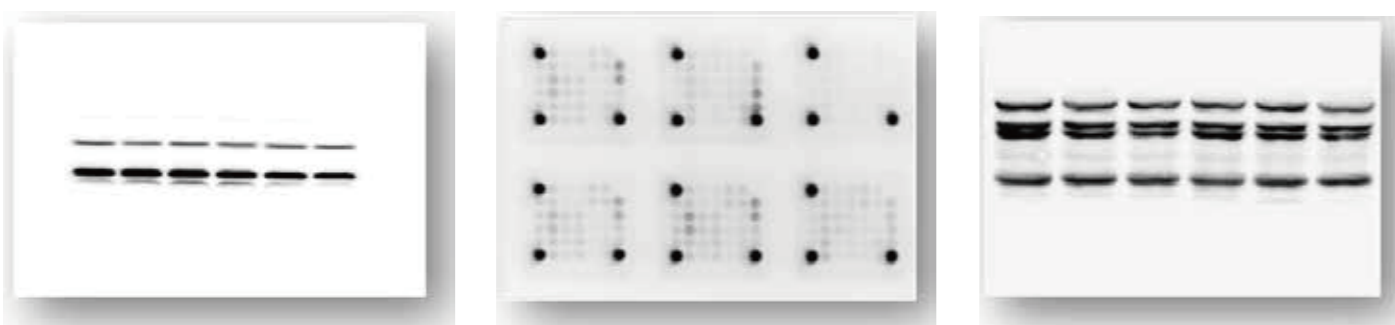
- 进口高分辨率高灵敏度制冷CCD相机
- CCD传感器大小:12.49x9.99mm
- 感光芯片: CCD芯片:Sony ICX695
- 像素大小:4.54X4.54
- 读出噪声: 5.5e- RMS at 12 MHz
- 暗电流: <math><0.0005\text{ e-}/\text{pixel}/\text{sec.}</math> @ -40° C
- 量子效率: >78%
- 动态范围: > 4.6个数量级
- 物理分辨率: 605万像素, 2750*2200
- 像素密度: 16bit(真实65536灰阶)
- USB3.0线完成图像传输及控制
- 制冷: 三级半导体热电式(TEC)制冷, 常温以下-65°C

镜头

- 4/3英寸大靶面25mm F0.95 快速镜头 (可选F0.80, 高清晰大口径高通透电动镜头)
- 软件控制实现电动聚焦与光圈控制

暗箱

- 密闭无光泄露控制暗箱
- 全开式门, 抽拉式样品台, 无需拿出样品托盘就可摆放样品
- 预留三层样品台, 可升级为多功能成像系统



至尊级灵敏度和分辨率

杭州申花 SH-523 系列化学发光成像系统采用原装进口16位制冷CCD相机，量子效率高达78%，提供605万物理高分辨率，确保弱信号的捕捉的同时，为您提供高质量的 Western Blot 图像。

智能匹配系统

杭州申花 SH-523 多功能成像系统，采用创新的设计，搭载先进的人机交互系统，根据不同的实验样品，自动匹配电动镜头、荧光光源、滤镜等拍摄参数，为您带来妙不可言的操作体验。

灵活配置

您可以根据实验需求自由选择所需的系统配置，SH-523 支持市面上常见的荧光染料，覆盖了从紫外线、RGB荧光到近红外(NIR)的拍摄。

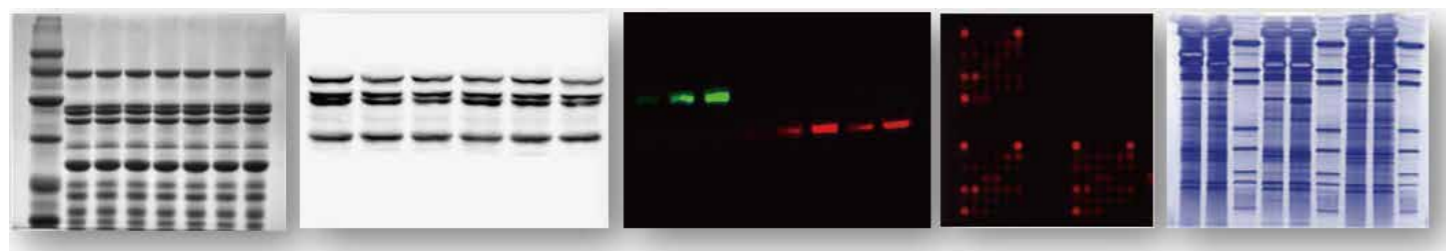
广泛的应用

蛋白检测 考马斯亮蓝胶，银染胶，以及荧光染料，如：Sypro™Red、Deep Purple、Sypro™Orange、Pro-Q Diamond、标记胶/膜/芯片等；

核酸检测 各种荧光染料，如：EB, Gel Red、Gel Green、SYBR™Gold、SYBR™Green、SYBR™Safe、Fluorescein、Texas Red 标记的DNA/RNA检测；

印迹膜 Western Lightning、ECL、ECLplus、CDP Star、SuperSignal、CSPD、Cy2、Cy3、Cy5 等；

其他应用 各种杂交膜，蛋白转印膜，培养皿菌落计数，酶标板，TLC板等。



科研级CCD 相机

- 进口高分辨率高灵敏度制冷CCD相机
- CCD传感器大小:12.49x9.99mm
- 感光芯片: CCD芯片:Sony ICX695
- 像素大小:4.54X4.54
- 读出噪声: 5.5e- RMS at 12 MHz
- 暗电流: <0.0005 e-/pixel/sec. @ -40° C
- 量子效率: >78%
- 动态范围: > 4.6个数量级
- 物理分辨率:605万像素, 2750*2200
- 像素密度: 16bit(真实65536灰阶)
- USB3.0线完成图像传输及控制
- 制冷:三级半导体热电式(TEC)制冷, 常温以下-65°C

荧光模块

- 可选: 365nm、470nm、530nm、630nm、660nm、770nm 等多种荧光光源；
- 五位自动滤镜系统，标配590nm滤镜，超多层镀膜滤镜可选。

样品台

- 化学发光样品台:三层载样台
- 紫外样品台(选配):紫外玻璃双面抛光
- 蓝光样品台(选配):无损伤LED蓝光
- 可见光样品台(选配):高均匀LED白光透射

至尊级灵敏度和分辨率

杭州申花 SH-523 系列化学发光成像系统采用原装进口16位制冷CCD相机，量子效率高达 78%，提供605万物理高分辨率，确保弱信号的捕捉的同时，为您提供高质量的 Western Blot 图像。

F0.8 超大光圈高通透镜头

杭州申花 SH-Advance 523 多功能成像系统采用 F0.8 超大光圈高通透电动镜头，确保图像灵敏度，并可通过软件实现精确聚焦。

灵活配置

您可以根据实验需求自由选择所需的系统配置，SH-523 支持市面上常见的荧光染料，覆盖了从紫外线、RGB荧光到近红外 (NIR) 的拍摄。

广泛的应用

蛋白检测 考马斯亮蓝胶, 银染胶, 以及荧光染料, 如: Sypro™Red、Deep Purple、Sypro™Orange、Pro-Q Diamond、标记胶/膜/芯片等;

核酸检测 各种荧光染料, 如: EB, Gel Red、Gel Green、SYBR™Gold、SYBR™Green、SYBR™Safe、Fluorescein、Texas Red 标记的DNA/RNA检测;

印迹膜 Western Lightning、ECL、ECLplus、CDP Star、SuperSignal、CSPD、Cy2、Cy3、Cy5 等;

其他应用 各种杂交膜, 蛋白转印膜, 培养皿菌落计数, 酶标板, TLC板等。



科研级CCD 相机搭载F0.8超大光圈镜头

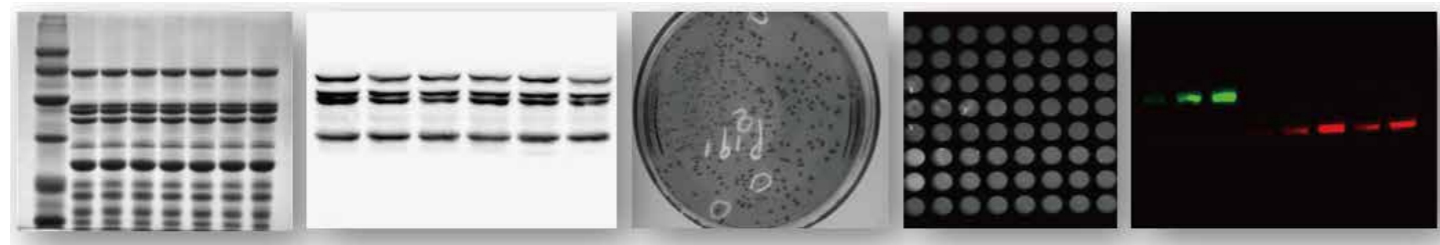
- 进口高分辨率高灵敏度制冷CCD相机
- CCD传感器大小: 12.49x9.99mm
- 感光芯片: CCD芯片: Sony ICX695
- 像素大小: 4.54X4.54
- 读出噪声: 5.5e- RMS at 12 MHz
- 暗电流: <math><0.0005 e^-/pixel/sec. @ -40^\circ C</math>
- 量子效率: >78%
- 动态范围: > 4.6个数量级
- 物理分辨率: 605万像素, 2750*2200
- 像素密度: 16bit(真实65536灰阶)
- USB3.0线完成图像传输及控制
- 制冷: 三级半导体热电式(TEC)制冷
- F0.8 超大光圈镜头

荧光模块

- 可选: 365nm、470nm、530nm、630nm、660nm、770nm 等多种荧光光源;
- 五位自动滤镜系统, 标配590nm滤镜, 超多层镀膜滤镜可选。

样品台

- 化学发光样品台: 三层载样台
- 紫外样品台(选配): 紫外玻璃双面抛光
- 蓝光样品台(选配): 无损伤LED蓝光
- 可见光样品台(选配): 高均匀LED 白光透射





图像采集软件

- 多语言界面, 具有实时图像采集功能, 可用于核酸、蛋白电泳凝胶图像和化学发光图像的采集, GLP功能, 记录图像的拍照时间, 拍照参数等信息;
- 采用先进的像素合并技术1X1、2X2、3X3、4X4、5x5等选项, 使弱条带也显而易见;
- 灰阶自动调整, 无须手动调整显示参数, 可自动将图片有效信号完美呈现;
- 拍摄完成后自动完成Marker图与暗场图的叠加, 省去手动叠加的麻烦;
- 多种伪彩色叠加, 将明亮条带以不同颜色显示, 方便查看样品的强弱表现;
- 自动曝光功能, 计算出准确的曝光时间, 无需担心弱条带无法识别或强条带过曝;
- 通过USB3.0接口实现对相机、光源等所有硬件的控制及数字图像采集。

图像分析软件

- 可进行自动条带检测, 自动分子量测算, 自动条带浓度测算, 相对含量百分数分, 绝对浓度、密度计算;
- 支持16bit图像的旋转, 裁切, 等处理功能, 调整最好的图像视野进行分析;
- 自动手动两种方式识别泳道条带, 可以根据样品选择最适合的方式分析结果;
- 添加、删除, 调整泳道, 实现泳道的精确分离;
- 可以对化学发光条带、荧光、可见光、96孔板、微孔盘等进行光密度计算及定量分析;
- 对指定区域进行光密度计算, 适用于蛋白定量分析;
- 去除背景模式, 以获取优化的高清晰图像;
- 分析结果可根据选择范围输出至Excel文件。

型号	SH-FOCUS 523	SH-523	SH-ADVANCE 523	
科研级制冷CCD相机	传感器尺寸	12.49x9.99mm	12.49x9.99mm	12.49x9.99mm
	感光芯片	Sony ICX695	Sony ICX695	Sony ICX695
	像素大小	4.54X4.54 (μm)	4.54X4.54 (μm)	4.54X4.54 (μm)
	读出噪声	5.5e- RMS at 12 MHz	5.5e- RMS at 12 MHz	5.5e- RMS at 12 MHz
	暗电流	<0.0005 e-/pixel/sec. @ -40° C	<0.0005 e-/pixel/sec. @ -40° C	<0.0005 e-/pixel/sec. @ -40° C
	动态范围	> 4.6个数量级	> 4.6个数量级	> 4.6个数量级
	物理分辨率	605万像素, 2750*2200	605万像素, 2750*2200	605万像素, 2750*2200
	像素密度	16bit(真实65536灰阶)	16bit(真实65536灰阶)	16bit(真实65536灰阶)
	量子效率	>78%	>78%	>78%
	制冷	三级半导体热电式(TEC)制冷, 常温以下-65°C	三级半导体热电式(TEC)制冷, 常温以下-65°C	三级半导体热电式(TEC)制冷, 常温以下-65°C
镜头	规格	标配25mm F0.95 快速镜头 (F0.8可选)	标配 25mm F0.95 快速镜头	标配F0.80 高清晰大口径高通透电动镜头
	控制	软件控制实现电动聚焦与光圈控制	软件控制实现电动聚焦与光圈控制	软件控制实现电动聚焦与光圈控制
辅助光源	白光反射LED*2	标配	标配	标配
样品台	化学发光样品台	标配三层载样台, 满足用户的多类样品需求	标配三层载样台, 满足用户的多类样品需求	标配三层载样台, 满足用户的多类样品需求
	紫外样品台	无	可选紫外样品台, 紫外玻璃双面抛光, 亮度更均匀	可选紫外样品台, 紫外玻璃双面抛光, 亮度更均匀
	蓝光样品台	无	可选蓝光样品台, 无线、无损伤 LED 蓝光,	可选蓝光样品台, 无线、无损伤 LED 蓝光,
	可见光样品台	无	可选可见光样品台, 无线、高均匀度 LED 白光透射	可选可见光样品台, 无线、高均匀度 LED 白光透射
荧光模块	荧光光源	无	可选365nm、470nm、530nm、630nm、660nm、770nm 等多种荧光光源	可选365nm、470nm、530nm、630nm、660nm、770nm 等多种荧光光源
	滤镜系统	无	五位自动滤镜系统	五位自动滤镜系统
软件	图像采集软件	标配	标配	标配
	图像分析软件	标配	标配	标配