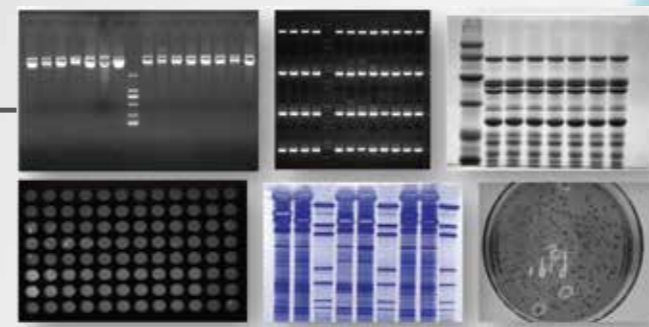


凝胶成像系统



进无止境 只为卓越



地址:杭州市西湖区三墩镇西园路10号
尚坤生态创意园C座 C518-C520
电话:0571-88326093
邮箱:info@shenhua.bio
网址:shenhua.bio



杭州申花科技有限公司
Shenhua Science Technology Co., . Ltd.



公司简介

杭州申花科技有限公司总部坐落于风景优美的杭州，是一家集研发、生产和销售为一体的科技公司，专注于为生命科学领域提供专业的数字产品和技术服务。

主要产品

- 化学发光成像系统
- 凝胶成像分析系统
- 多色荧光成像系统
- 生物成像解决方案
- 电泳产品
- 配套试剂

团队实力

深耕生命科学成像领域，我们生产、研发与服务团队形成了杭州申花特有的体系。秉承“仪器为实验而生”的核心思路，怀着务实的态度和创新的精神，杭州申花不断学习国内外品牌的先进理念，求实创新，获得了一系列知识产权。产品在与国际品牌的多次竞争中表现优异，获得客户的一致认可。未来，我们将继续脚踏实地，将产品做好、做强，将“中国制造”推向世界！

企业文化

“诚信、团结、创新”是申花人的立足之本，产品质量是申花人不断追求的目标。

荧光化学发光成像系统

- 化学发光成像系统 SH-Compact 523
- SH-Focus 523
- 多功能成像系统 SH-523
- 超敏多功能成像系统 SH-Advance 523

凝胶成像系统

- 凝胶成像系统 SH-510
- 凝胶成像系统 SH-520

电泳产品

- 通用电泳仪 SH-DDY10P
- 水平电泳槽 SH-SP10H
- 垂直电泳槽 SH-DYC10V
- 蛋白转印槽 SH-ZYZ10T

配套试剂

- 超敏 ECL 化学发光试剂 SH Super-Signal™ ECL



➤ 超高灵敏度和分辨率

采用进口科研级高灵敏度CCD相机, 超高的量子效率和分辨率可确保在捕捉到弱信号的同时, 为您提供高质量的图像。

➤ 大口径高通透镜头

F/1.2大范围的变焦能力使其能对特殊的目标区域进行更精确细致的分析, 提供更加锐利清晰的图像质量。镜头数字量化功能, 放缩倍数, 光圈大小数字化, 极大提高操作体验, 避免人为操作误差。

➤ 人性化的机箱设计

全开式门暗箱, 密闭无光泄露, 开门自动保护系统, 防止紫外线损伤, 用户可自行设定定时自动关闭紫外光源的时间, 顶盖可拆卸, 售后检修更方便。

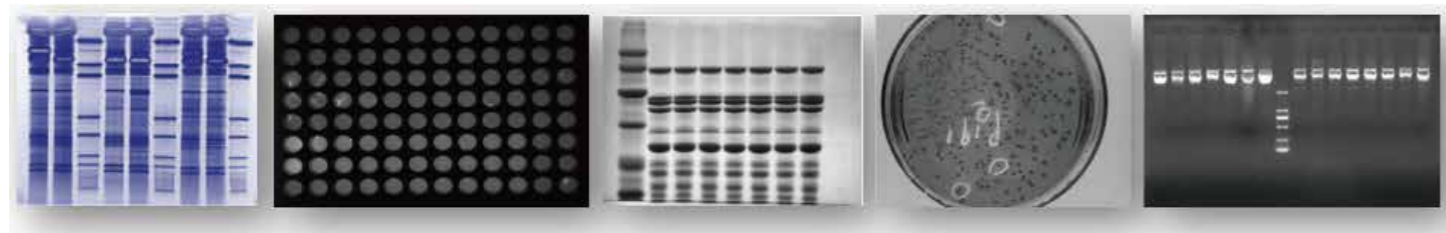
➤ 轨道式紫外透射台

轨道式紫外透照台, 放置样品更便捷, 配合专用切胶防护板, 为您观察样品提供良好的视野; 切胶操作时, 您也不必再将双手插入机箱内部造成不便, 还可以避免交叉污染, 保证仪器的使用寿命。

➤ 应用范围宽广

核酸检测 各种荧光染料, 如: EB、SYBR™Gold、SYBR™Green、SYBR™Safe、GelStar™、Fluorescein, Texas Red 标记的DNA、RNA检测;

蛋白检测 考马斯亮蓝胶、银染胶以及荧光染料, 如: Sypro™Red、Sypro™Orange、Pro-QDiamond、Deep Purple™标记胶/膜/芯片等。



科研级 CCD 相机

- 进口高分辨率高灵敏度CCD相机
- 超高灵敏度和分辨率

大口径高通透镜头

- 进口Computar F1.2 大口径高通透镜头
- 自动聚焦, 软件通过算法实现样品自动聚焦, 避免人为判断出现误差

辅助光源

白光反射 LED 一组

样品台

- 紫外透射: 轨道式紫外透照台, 紫外玻璃双面抛光, 亮度更均匀。波长302nm (可选254nm或365nm)。透射面积: 21cm*26cm
- 白光样品台: 对插式LED白光板, 钢化玻璃材质, 防刮擦, 透射面积 21cm*26cm

切胶防护

专业观察切胶防护板



图像采集软件

- 多语言界面, 具有实时图像采集功能, 可用于核酸、蛋白电泳凝胶图像和化学发光图像的采集, GLP功能, 记录图像的拍照时间, 拍照参数等信息;
- 采用先进的像素合并技术, 使弱条带也显而易见;
- 灰阶自动调整, 无须手动调整显示参数, 可自动将图片有效信号完美呈现;
- 多种伪彩色叠加, 将明亮条带以不同颜色显示, 方便查看样品的强弱表现;
- 自动曝光功能, 计算出准确的曝光时间, 无需担心弱条带无法识别或强条带过曝;
- 通过USB接口实现对相机、光源等所有硬件的控制及数字图像采集。

图像分析软件

- 可进行自动条带检测, 自动分子量测算, 自动条带浓度测算, 相对含量百分数分, 绝对浓度、密度计算;
- 支持16bit图像的旋转, 裁切, 等处理功能, 调整最好的图像视野进行分析;
- 自动手动两种方式识别泳道条带, 可以根据样品选择最适合的方式分析结果;
- 添加、删除, 调整泳道, 实现泳道的精确分离;
- 可对条带、荧光、可见光、96孔板、微孔盘等进行光密度计算及定量分析;
- 对指定区域进行光密度计算, 适用于定量分析;
- 去除背景模式, 以获取优化的高清晰图像;
- 分析结果可根据选择范围输出至Excel文件。

型号		SH-510	SH-520
科研级 高灵敏CCD 相机	分辨率	500万像素, 2592*1944	2000万像素, 4800*4440
	像素密度	16bit(真实65536灰阶)	16bit(真实65536灰阶)
	读出噪声	5.1e- RMS	3.1e- RMS
	量子效率	>75%	>85%
	信噪比	70.1db	75.2db
	检测灵敏度	低于10pg EB染色的双链DNA	低于5pg EB染色的双链DNA
镜头	规格	进口Computar F1.2 大口径高通透镜头	进口Computar F1.2 大口径高通透镜头
	控制	自动聚焦, 软件通过算法实现样品自动聚焦, 避免人为判断出现误差	自动聚焦, 软件通过算法实现样品自动聚焦, 避免人为判断出现误差
辅助光源	白光反射LED*2	标配	标配
样品台	紫外样品台	轨道式紫外透照台, 紫外玻璃双面抛光, 亮度更均匀。波长302nm(可选254nm或365nm), 透射面积21cm*26cm	轨道式紫外透照台, 紫外玻璃双面抛光, 亮度更均匀。波长302nm(可选254nm或365nm), 透射面积21cm*26cm
	白光样品台	对插式LED白光板, 钢化玻璃材质, 防刮擦, 透射面积21cm*26cm	对插式LED白光板, 钢化玻璃材质, 防刮擦, 透射面积21cm*26cm
紫外防护	防护板	专用观察切胶防护板	专用观察切胶防护板
	系统保护	全开式门暗箱, 密闭无光泄露, 开门自动保护系统, 防止紫外线损伤, 用户可自行设定定时自动关闭紫外光源的时间	全开式门暗箱, 密闭无光泄露, 开门自动保护系统, 防止紫外线损伤, 用户可自行设定定时自动关闭紫外光源的时间
软件	图像采集软件	标配	标配
	图像分析软件	标配	标配